

Eduquer à l'environnement à l'école

Le Catalogue des activités scolaires de l'asbl Empreintes

Activités
2016
2017

Projets
Formations
Outils
pédagogiques

Vous souhaitez aborder l'environnement avec votre classe? Découvrez comment Empreintes peut vous aider.

1 Des projets

Les projets, co-construits avec l'enseignant-e et/ou les élèves, permettent de travailler une thématique dans la durée.

Les interventions répétées de l'animateur impliquent les élèves dans une dynamique collective et donnent du sens aux apprentissages en créant du lien entre les savoirs et l'environnement.

Empreintes accompagne aussi les projets initiés et portés par l'école. Cet accompagnement peut prendre la forme d'un soutien méthodologique, pédagogique ou thématique.

2 Des animations

Les animations ont pour objectif de sensibiliser les élèves, de leur fournir des clés pour apprécier et comprendre leur(s) environnement(s) et d'agir à leur niveau.

Ces animations, de deux heures à une journée selon la thématique, peuvent aussi servir à soutenir une initiative ou un projet de classe.

3 Des outils

Empreintes met à disposition toute une série de jeux et de malles pédagogiques sélectionnés pour leur caractère ludique, participatif, collaboratif ou expérientiel.

Ces outils apportent un soutien à l'enseignant-e qui souhaite mener des activités en lien avec l'Éducation à l'Environnement.

4 Des formations

Les formations proposent de découvrir un panel de méthodologies et de dispositifs qui permettent d'intégrer l'ErE dans les pratiques pédagogiques, dans le respect des socles et des programmes.

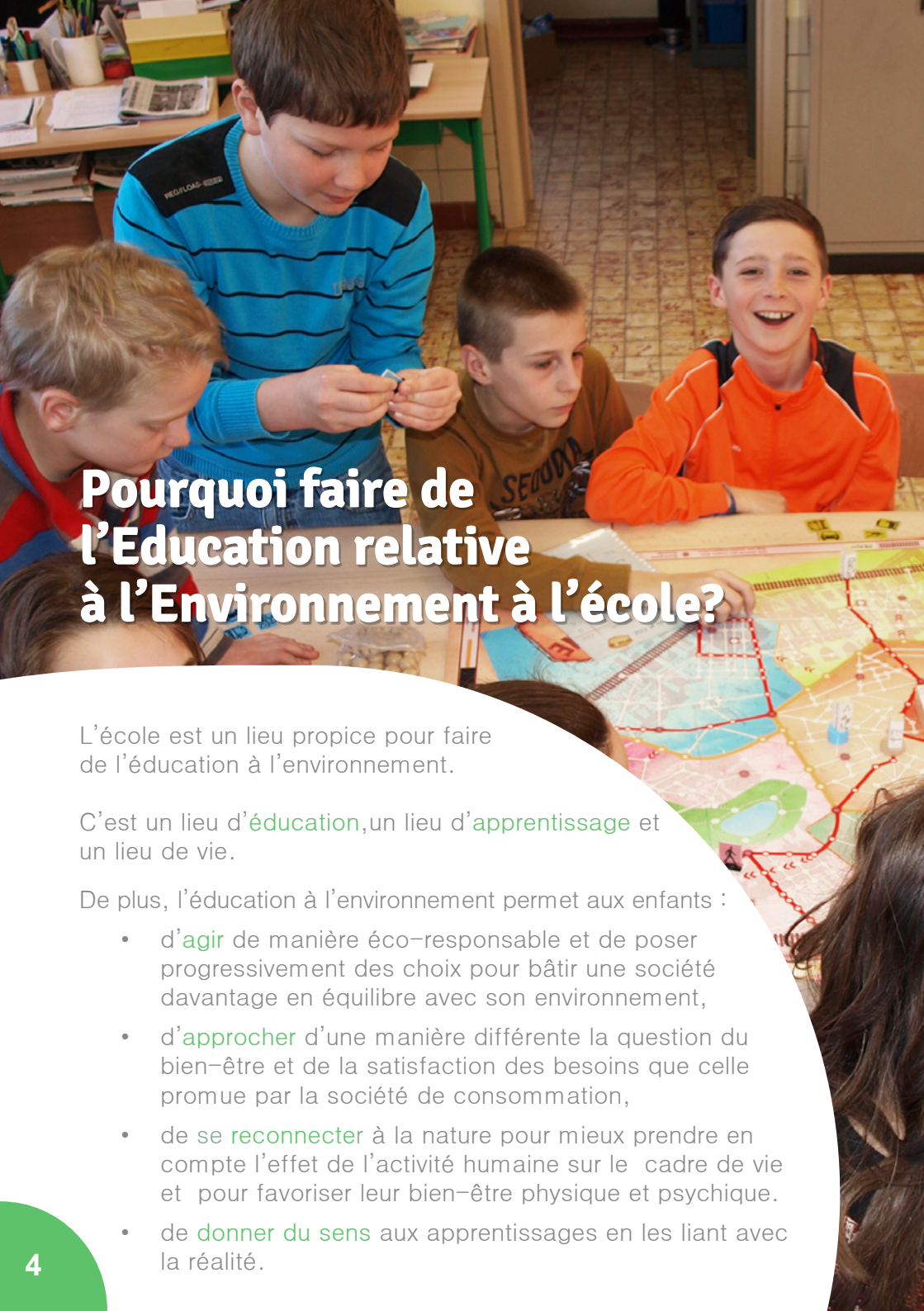
Elles sont disponibles à la demande des équipes éducatives ou par l'intermédiaire des opérateurs de la formation continuée des enseignants.

*Des projets co-construits
pour s'adapter à la réalité de chaque école.*

Vous souhaitez en savoir plus
sur les différentes formules de soutien
que peut vous apporter Empreintes?

Contactez- nous !

081 390 660 ou info@empreintes.be



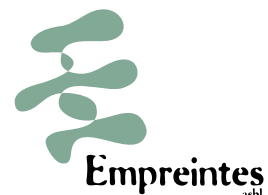
Pourquoi faire de l'Éducation relative à l'Environnement à l'école?

L'école est un lieu propice pour faire de l'éducation à l'environnement.

C'est un lieu d'éducation, un lieu d'apprentissage et un lieu de vie.

De plus, l'éducation à l'environnement permet aux enfants :

- d'agir de manière éco-responsable et de poser progressivement des choix pour bâtir une société davantage en équilibre avec son environnement,
- d'approcher d'une manière différente la question du bien-être et de la satisfaction des besoins que celle promue par la société de consommation,
- de se reconnecter à la nature pour mieux prendre en compte l'effet de l'activité humaine sur le cadre de vie et pour favoriser leur bien-être physique et psychique.
- de donner du sens aux apprentissages en les liant avec la réalité.



un partenaire pour faire de l'Éducation relative à l'Environnement.

Depuis plus de 30 ans, l'asbl Empreintes propose aux écoles de vivre des activités qui amènent les élèves et les adultes qui les accompagnent à devenir davantage acteurs de leur environnement.

Ces activités ludiques et participatives sont construites en lien avec les programmes et les socles de compétences.

Elles s'appuient sur des options pédagogiques transversales :

- Développer une approche globale et systémique,
- Donner à l'expérience une place principale,
- Renforcer le lien à soi, aux autres, à la nature,
- Favoriser le partenariat et la participation,
- Rechercher ensemble des solutions collectives,
- Eduquer au plaisir et au bien-être.

Empreintes est une Organisation de Jeunesse reconnue par la Fédération Wallonie-Bruxelles et l'animatrice du Centre Régional d'Initiation à l'Environnement (CRIE) de Namur.



L'école des Éco-citoyens

L'éducation à l'environnement à l'école peut s'inscrire dans la durée et toucher les différentes dimensions de l'école.

Empreintes propose dès lors un partenariat avec l'école pour concevoir un projet qui s'inscrit dans le rythme et les missions de celle-ci. C'est l'école des Éco-citoyens.

Elaboré sous la forme d'un parcours sur l'ensemble du cursus des élèves, L'école des Éco-citoyens leur permet d'aborder différentes thématiques environnementales, d'acquérir des savoirs et savoir-être qui s'inscrivent dans le cadre et les missions de l'école.

L'école des Éco-citoyens, c'est un partenariat entre l'école et Empreintes autour d'un projet, qui s'inscrit dans la durée, pour aborder différentes thématiques environnementales.

L'expérimentation et la mise en place de solutions collectives sont au cœur du dispositif.

L'école des Éco-citoyens commence par une rencontre avec l'école qui vise à identifier ses besoins, ses ressources, ses freins, ses souhaits...

Une proposition de plan d'action pour la première année est construite sur cette base, pouvant aller d'une animation à la révision du projet d'établissement.

Les activités proposées dans ce catalogue (animations, projets et formations) peuvent être intégrées dans l'école des Éco-citoyens.

Avec «L'école des Éco-citoyens»;

Les élèves

- explorent l'école et le quartier,
- identifient leur place dans l'environnement et ses enjeux,
- imaginent et vivent des solutions créatives,
- expérimentent et vivent des expériences nouvelles,
- apprennent par le biais de multiples approches (cognitives, sensorielles, affectives...),
- s'amuse sérieusement.

Les enseignant-e-s et l'école

- mènent un projet environnemental en lien avec les référentiels et les programmes,
- élaborent avec Empreintes un dispositif adapté à leur réalité,
- reçoivent un soutien méthodologique et thématique,
- s'engagent dans une aventure évolutive.



Une animation? Un projet?

Chez Empreintes, nous privilégions les collaborations « par projet », c'est-à-dire une intervention qui s'étale sur 4 à 6 animations thématiques sélectionnées en concertation avec l'enseignant-e.

Travailler dans la durée permet une meilleure acquisition des apprentissages par les élèves.

Si nous privilégions le travail par projet, nous restons disponibles pour des animations ponctuelles.

N'hésitez pas à nous contacter pour en savoir plus !

animation@empreintes.be
081 390 660

Les projets en 2016/2017:

Nature en ville

	6/8 ans	8/10 ans	10/12 ans	12/15 ans	15/18 ans	Page
Namur au naturel	x	x	x	x		9

Biodiversité

Au rythme des saisons	x	x	x			11
-----------------------	---	---	---	--	--	----

Eau

L'eau, c'est la vie		x	x	x		13
Ca coule de source			x			15

Energie

Mission URE			x	x		17
-------------	--	--	---	---	--	----

Bruit

Les chasseurs de bruit			x			19
------------------------	--	--	---	--	--	----

Mobilité

L'école au bout des pieds			x			21
Autour de l'école			x			23
Émile, le serpent mobile	x	x	x			25

Les formations et ateliers destinés aux (futur-e-s) enseignant-e-s :

Formations

	Primaire	Primaire spécialisé	Secondaire	Sec. Spécialisé	Page
A l'école des éco-citoyens !	x				28
On sort !	x				28
Environnement sonore : le bruit en classe,	x			x	28
La mobilité, sous l'angle de l'éveil géographique	x		x		29
Nature, mobilité et énergie		x		x	29

Ateliers découverte d'outils

Jeu «Alimen'Terre» (empreinte écologique)	x		x		32
Jeu «Optimove» (mobilité)			x		32
Jeu «Optimove Junior» (mobilité)	x				32
Malle «Consomm'acteurs» (éco-citoyenneté)	x		x		32
Malle «La loi de la forêt» (chaînes alimentaires)	x		x		33
Malle «Les ateliers de Rouletaboule» (déchets)	x				33
Malle «Ricochets – Le pays de l'eau» (eau)	x		x		33
Malle «ABCD'Air» (Maternelle et primaire)	x				33



Nature en ville

Namur AU NATUREL, la nature est omniprésente, en ville aussi !

En quelques mots

Parfois domestiquée, parfois spontanée, la nature habite aussi en ville et ne se limite pas aux espaces verts qui lui sont dédiés.

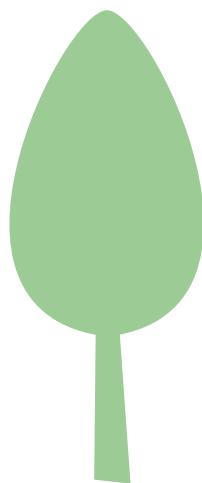
A travers les rues, les parcs, les jardins, les réserves naturelles de la périphérie partons à la rencontre de la faune et de la flore urbaine Namuroise. Nous comprendrons ce qu'est la nature en ville et les relations de voisinages ou de cohabitation qu'elle entretient avec les citoyens.

Avec ce projet :

(Re)découvrez la place de la nature en ville, la relation de l'homme à la nature en milieu urbain et l'évolution au fil des ans, de l'espace donné à la nature en ville.

Public :

6/15 ans



* : ces animations peuvent être commandées «hors projet».



Le projet «NAMUR AU NATUREL» s'articule autour de différentes animations aux choix.

- **Le jardin des senteurs***

Utiliser ses 5 sens pour découvrir le jardin des senteurs permettra de comprendre les secrets gourmands et médicinaux des plantes qui y sont cultivées.

- **Le jardin des deux tours***

Pénétrer dans ce jardin médiéval est un voyage dans le temps qui permet de découvrir l'utilisation de certaines plantes par l'homme depuis le moyen âge jusqu'à aujourd'hui.

- **Parcours Urbain Nature***

Partir à la rencontre de la faune et de la flore urbaine pour porter un regard neuf sur ce qui nous entoure et observer la place de la nature dans la ville.

- **Paysages à la carte***

Observer sa ville, son quartier, un parc, une réserve naturelle avec les outils du paysagiste permet de mieux les comprendre, les apprécier et de s'y situer.

- **Les carrières d'Asty-Moulin d'hier et d'aujourd'hui***

Jouer, expérimenter, observer pour découvrir l'histoire et l'évolution des anciennes carrières d'Asty-Moulin, hier site industriel et aujourd'hui, site naturel protégé.



Biodiversité

AU RYTHME DES SAISONS, découvrons la nature !

En quelques mots

Observer la nature au fil des saisons, c'est comprendre sa force et sa beauté.

Le paysage se transforme, la nature revêt des habits forts différents. Feuilles multicolores, bourgeons, fleurs et fruits se succèdent. L'animal, petit ou grand, tour à tour se repose puis s'active, se cache ou se fait bien voyant.

A chaque saison ses histoires, ses découvertes, ses richesses, ses plaisirs.

Avec ce projet :

Vivez, observez, comparez l'évolution de la nature à chaque saison. Découvrez les techniques de capture des insectes, la pollinisation, la photosynthèse, le cycle de vie des papillons ou d'une feuille.

Public :

6/12 ans

* : ces animations peuvent être commandées «hors projet».



Le projet «Au rythme des saisons» s'articule autour de différentes animations aux choix.

• Au paradis des escargots*

Caracoler à travers les sentiers, courir après le mollusque, jouer de la musique en colimaçon, s'initier à l'art gastéropédique, préparer un menu baveux, ... Lentement mais sûrement, voici venu le temps de la découverte du petit monde des escargots.

• Bon appétit*

Qui mange quoi ? Comment ? Où ? Pâquerette, arbre, lézard, oiseau, sauterelle ou autres petits hommes sont tous de fins gastronomes à leur façon. Et ils ont toujours faim !

• La vie cachée du sol*

Chasser le cloporte à l'aspirateur, observer les 1000 pattes, imaginer des histoires, jouer avec les décomposeurs, ... Le sol regorge de vie, il suffit d'un rien de terre pour pouvoir faire des trouvailles à la pelle !

• Opération BZZZZ*

Observer le ballet incessant des insectes entre les fleurs, pour comprendre la vie et le labeur des insectes pollinisateurs.

«SORTIE DE CLASSE»,

un projet sur mesure pour découvrir l'école du dehors.

Vous êtes à la recherche d'un projet sur mesure pour découvrir la nature avec votre classe?

Avec «SORTIE DE CLASSE», définissez, avec un animateur d'Empreintes, votre projet d'éducation par la nature !

Plus d'infos : 081 390 660 ou animation@empreintes.be



Eau

Ça COULE DE SOURCE, le cycle de l'eau, du robinet à la rivière

En collaboration avec le
Contrat de rivière Haute-Meuse www.crhm.be



En quelques mots

L'or bleu gagne à être connu sous ses multiples aspects pour être considéré à sa juste valeur.

Mais que se passe-t-il avant et après le robinet, d'où vient elle? Où va-t-elle ensuite? Comment l'homme gère-t-il cette ressource vitale?

Plongeons ensemble à la rencontre de cet élément intarissable... d'apprentissage.

Avec ce projet :

Vous sensibilisez vos élèves à l'eau en comprenant les cycles naturel et domestique de l'eau, vous les aiderez à développer un raisonnement critique quant à l'influence de l'homme sur la qualité de l'eau.

Public :

10/12 ans



* : ces animations peuvent être commandées «hors projet».



Le projet «Ça coule de source» s'articule autour de différentes animations aux choix.

- **Le cycle de l'eau du robinet***

Découvrir chaque étape du cycle domestique de l'eau par une activité, un jeu (captage, potabilisation, transport, utilisation, épuration...) pour comprendre le cycle de l'eau dans sa globalité.

- **La qualité de l'eau**

Découvrir ce que devient l'eau du robinet et de vos toilettes une fois utilisée et ce qui influence sa qualité. Observation d'une maquette d'une station d'épuration, réalisation d'un savon écologique...

- **L'eau, milieu vivant***

Évaluation de la qualité biologique d'un cours ou point d'eau. Récolte et observation d'êtres vivants, découverte de la notion de bassin hydrographique...

- **Agir à l'école**

Organiser et expérimenter des actions pour préserver l'eau.



Eau

L'EAU, C'EST LA VIE, pour comprendre les interactions entre l'eau et les hommes

En quelques mots

Si l'eau est une ressource vitale à la préservation de l'espèce humaine, elle est aussi (et avant tout) un milieu de vie pour bon nombre d'êtres vivants.

Partons explorer nos fleuves, rivières, étangs ou mares à la recherche des bêtes et plantes qui les habitent.

Avec ce projet :

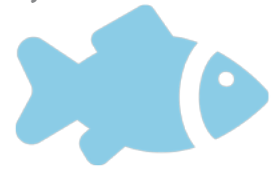
Vous sensibilisez vos élèves à l'eau «milieu de vie», vous les aidez à développer un raisonnement critique et une sensibilité au milieu aquatique.

Public :

8/15 ans



* : ces animations peuvent être commandées «hors projet».



Le projet «L'eau, c'est la vie» s'articule autour de différentes animations aux choix.

- **Indice biotique d'une rivière***

Chausser ses bottes pour pêcher et identifier les « bestioles » d'une rivière permet de mesurer la qualité de son eau. Mesurer la qualité d'une rivière témoigne de ce qu'il se passe sur son bassin hydrographique.

- **Des mares et des hommes***

Explorer des plans d'eau pour découvrir les caractéristiques des milieux humides et leurs habitants (insectes, plantes, batraciens, oiseaux...) mais aussi prendre conscience des interactions entre les hommes et ces milieux de vie.

- **Plumes, poils et écailles de Meuse***

S'approcher du bord de l'eau pour, sans se mouiller, découvrir les oiseaux, poissons et animaux qui occupent le fleuve.

- **Retour aux sources***

Se rendre au bord d'un étang, d'une mare, d'une rivière pour l'observer de 1001 façons. Place aux 5 sens, à la poésie, à l'imagination, à l'expression artistique, ... à la sensibilité.



Énergie

MISSION URE, en route pour une utilisation rationnelle de l'énergie.

En quelques mots

Comme toute ressource, l'énergie n'est pas inépuisable et il est important de l'utiliser à bon essient.

Avec le projet Mission URE, ce sont els enjeux et les «petites» solutions qui sont envisagées pour que les élèves soient sensibilisés et acteurs d'une consommation adaptée aux défis de demain.

Avec ce projet :

La classe passe tour à tour du rôle d'observateur, d'inspecteurs énergie, de scientifique, à graphistes pour une sensibilisation active et une compréhension de l'utilisation rationnelle de l'énergie.

Public :

10/15 ans

* : ces animations peuvent être commandées «hors projet».



Le projet «MISSION URE» s'articule autour de trois animations à la suite.

1. Veill'energik*

Un réalisateur à court d'idées se tourne vers la classe pour l'aider à imaginer le scénario de son prochain film sur l'utilisation de l'énergie dans le futur.

2. Audit énergétique

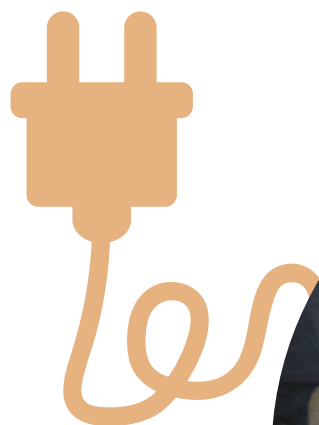
Explorer votre école pour identifier les points faibles et les points forts pour mener ensuite des actions concrètes en faveur d'une utilisation rationnelle de l'énergie.

3. Plan d'action

Place à l'action avec la mise en place de mesures concrètes, adaptées aux élèves.

4. Clotûre et évaluation

Après la mise en place d'actions, prenons le temps de les évaluer ainsi que le projet tout entier.



A la recherche d'une activité pour les 15-18 ans?

Empreintes vous propose «Energize-me», une animation qui emmène, durant 2h30, les ados dans un voyage virtuel, en utilisant des vidéos du web et d'autres contenus qui boostent leur réflexion !

Plus d'infos : 081 390 660 ou
animation@empreintes.be

Bruit

LES CHASSEURS DE BRUIT, une traque pour améliorer votre environnement sonore :

En quelques mots

Le bruit dans une école, c'est la vie, c'est le signe de l'activité débordante qui y règne.

Mais quand le bruit devient nuisance, quand les réfectoires sont un enfer sonore, quand les enseignants se sentent impuissants et que les élèves apprennent moins bien à cause du bruit, il est temps d'agir!

A travers un jeu coopératif, une pièce de théâtre et des animations, découvrez le bruit dans toute ses dimensions et mettez en place des solutions adaptée à votre école, à votre classe.

Avec ce projet :

Vous aborder avec vos élèves l'environnement sonore, vous réalisez un bilan sonore de l'école pour identifier les lieux bruyants et mettez en place des actions concrètes.

Public :

10/15 ans



* : ces animations peuvent être commandées «hors projet».



Le projet des «CHASSEURS DE BRUIT» s'articule autour de 4 animations à la suite.

1. Le jeu : « Décibelle et Groboucan, la prison des sons »*

Sensibilisation au son par un jeu de plateau coopératif. Par le biais de questions et d'épreuves, les élèves se questionnent, débattent et appréhendent la complexité de l'univers des sons.

2. Un bilan sonore

Audit réalisé dans l'école par les élèves (ressenti – mesures – identification des bruits). Mise en place d'un geste engageant personnel.

3. Un plan d'actions

Les élèves découvrent une série de « trucs et astuces » pour lutter contre le bruit à l'école et dans la classe. Ils en choisissent certains et s'organisent pour les mettre en place.

4. La clôture et l'évaluation

Évaluation du projet avec les élèves et clôture festive via la fabrication d'instruments de musique de récup et un concert éco-musical !



DÉCOUVREZ LE SITE
BRUITALECOLE.BE



UN
NOUVEL OUTIL
POUR AMÉLIORER
L'ENVIRONNEMENT
SONORE DANS
LES ÉCOLES !

Mobilité

L'ECOLE AU BOUT DES PIEDS, Les élèves deviennent acteurs de leur mobilité

En quelques mots

Avec la collaboration de la commune, les élèves d'une classe vont identifier et sécuriser des itinéraires piétons qui mènent à l'école.

Ce projet impliquera également les enseignants, les parents et l'ensemble des élèves de l'école.

Avec ce projet :

Les élèves connaissent mieux l'environnement de l'école.

Ils développent des savoirs et des savoir-faire qui leur permettent d'être davantage acteurs de leurs déplacements.

La rencontre avec les autorités communales les inscrit dans une démarche citoyenne.

Public :

10/12 ans



* : ces animations peuvent être commandées «hors projet».



Le projet «ECOLE AU BOUT DES PIEDS» s'articule autour de différentes animations à la suite.

- **Optimove***

Ce Jeu de stratégie et de coopération permet d'aborder de façon ludique, les questions de sécurité routière, de mobilité et d'environnement.

- **De files en fils***

A l'aide d'une carte et de files de laine, la classe se transforme en bureau d'études et analyse les déplacements de chacun. Des itinéraires piétons sont repérés.

- **En marche sur les itinéraires***

Les participants parcourent les itinéraires identifiés pour les analyser. Ils apprennent à se déplacer sur la voie publique en sécurité.

- **Rencontre citoyenne**

Après l'analyse et l'observation des étapes précédentes, une rencontre avec la commune est organisée pour envisager des adaptations.

- **Tous à pied !**

Les élèves de la classe font découvrir les itinéraires aux autres élèves

- **Défi piéton**

L'ensemble de l'école teste les itinéraires durant deux semaines.

- **Evaluation**

Identification des réussites, des difficultés, des pistes d'améliorations....



AUTOUR DE L'ÉCOLE, Apprendre à connaître son quartier, pour le comprendre et l'aimer.

En quelques mots

Les élèves découvrent ou redécouvrent cet environnement immédiat au travers d'activités d'observations.

Ils confrontent leurs représentations de l'espace à la réalité (des plus réalistes aux plus utopiques), ils en examinent le bâti, la mobilité, la nature...

Au terme d'un parcours de quatre demi-journées, le musée de leurs explorations est présenté aux autres classes de l'école.

Avec ce projet :

Vous permettez aux élèves de mieux connaître le quartier de leur école, un de leurs environnements de vie, et d'identifier les liens qui les y unissent.

Une première étape pour devenir davantage acteurs de leur environnement !

Public :

10/12 ans



* : ces animations peuvent être commandées «hors projet».



Le projet «AUTOUR DE L'ÉCOLE» s'articule autour de différentes animations à la suite.

1. À la découverte du quartier

Exploration des connaissances et des représentations des élèves – temps de découverte du quartier sur le terrain (activités sensorielles) – réalisation d'une maquette du quartier.

2. Notre quartier à la loupe

Observations sur le terrain des différentes dimensions du quartier – passage de la 3D à la 2D – initiation à la lecture et à la confection de cartes.

3. Notre carte du quartier

Confection de l'éco-carte – découverte et analyse des différentes composantes du quartier.

4. Mon souhait pour le quartier

Évaluation du dispositif – retour sur les représentations des élèves – création d'une présentation enrichie du quartier (musée).

5. Visitez notre musée du quartier

Diffusion et sensibilisation de la communauté scolaire aux enjeux décodés par les élèves.



Mobilité

EMILE, LE SERPENT MOBILE

Un défi pour améliorer la sécurité routière et la mobilité aux abords de l'école !

En quelques mots

Émile le serpent mobile est un projet européen simple et ludique mettant les élèves au défi d'utiliser, durant 2 semaines, les modes de déplacements actifs (marche, vélo, transports en commun, co-voiturage) pour se rendre à l'école.

Avec ce projet :

Les élèves comprennent davantage la mobilité et ses enjeux, ils développent ou renforcent des savoirs et des savoirs-faire pour se rendre à l'école de façon plus durable et plus sûre.

Public :

10/12 ans

Un accompagnement pédagogique et des animations dans votre école?

Grâce au soutien de la **Wallonie**, un accompagnement pédagogique et des animations en classe sont proposées, en complément, aux écoles les plus motivées.

Plus d'infos : 081 390 660 ou julie@empreintes.be

* : ces animations peuvent être commandées «hors projet».



Le projet «EMILE, LE SERPENT MOBILE» s'articule autour de différentes animations à la suite.

- **Analyse et observation des déplacements**

Rassemblant les animations OPTIMOVE et DE FILES EN FILS, ce moment est dédié à l'analyse des modes de transport et des itinéraires utilisés par les élèves.

- **Quelle représentation de la mobilité?**

Laissons les élèves représenter l'école et ses abords afin de comprendre leur réalité, leur perception des choses.

- **La sécurité routière**

Les meilleurs aménagements ne sont rien si on ne sait pas comment les utiliser. Procédons à un petit rappel du code de la route ainsi que des quelques règles pour se déplacer sans danger.

- **Réunion au sommet**

Après avoir analysé et réfléchi à des propositions concrètes pour améliorer les abords et la convivialité sur les chemins et les abords de l'école, il est temps de voir ce que les parents et la commune pensent de tout ça !



Formations

Clé-sur-porte ou sur mesure, Empreintes outille les enseignants désireux d'intégrer l'Education relative à l'Environnement dans leurs pratiques.

Certaines de ces formations sont gratuites !

Pour savoir si ces formations sont prises en charge dans le cadre de la formation continuée, contactez-nous !

081 390 660 ou formation@empreintes.be

« A l'école des éco-citoyens ! Des pistes pour former des éco-CRACS : citoyens responsables, actifs, critiques et solidaires »

Primaire / sur demande

Empreintes vous propose de vivre une série d'activités ludiques et participatives autour des thématiques de la mobilité, de l'école comme milieu de vie, du bruit, de l'utilisation rationnelle de l'énergie, de l'empreinte écologique de l'alimentation.

En mettant les élèves au centre du processus, elles permettront de prendre conscience des interactions entre comportements et environnement dans une approche globale et systémique, faire l'expérience d'autres comportements avec d'autres dans le plaisir et le bien-être, devenir expert de son environnement et partager son expérience et rechercher ensemble des solutions collectives.

« On sort ! Des pistes pour explorer l'environnement proche de votre classe »

Primaire / sur demande

Empreintes vous propose de faire « l'école du dehors » au rythme des saisons. Découvrez les trucs et astuces pour sortir régulièrement avec votre classe et profiter de la richesse pédagogique et disciplinaire de l'environnement.

Expérimentez une méthodologie complète pour accompagner chacun de vos élèves dehors et les rencontrer autrement, rassurer leurs parents, prendre confiance en vous et vous sentir à l'aise.

« Quand le bruit devient nuisance » Comment prendre soin de nos oreilles, de notre voix et notre patience »

Primaire CPMS PSE / calendrier + sur demande

Le bruit, c'est la vie ! Mais quand le bruit devient souffrance, il faut le gérer ! A partir d'activités ludiques, d'outils et de fiches pratiques, nous explorerons des pistes de réflexion transférables dans vos pratiques et élaborerons un plan d'action pour un meilleur environnement sonore dans votre classe.

« La mobilité, sous l'angle de l'éveil géographique, c'est jouer, bouger, vivre, réfléchir, construire et sensibiliser »

5-6 primaire et 1-2 secondaire / calendrier + sur demande

La mobilité alternative, c'est l'affaire de tous ! Nous partirons de situations concrètes transposables et adaptables en classe pour sensibiliser vos élèves à devenir des relais citoyens.

Vous découvrirez des activités ludiques, des outils et des fiches pratiques à expérimenter avec vos élèves.

« Vivez des activités sur la nature, la mobilité et l'énergie pour des élèves de type 2, maturité ou forme 3. »

Enseignement spécialisé / calendrier + sur demande

Pour sortir des sentiers battus et des leçons classiques en éveil géographique, historique et scientifique en faisant des liens avec le cours de français, venez expérimenter une approche ludique et repartez avec des activités concrètes à faire en classe !

Retrouvez l'agenda
des formations
en page 40 et sur
empreintes.be



Ateliers **Découverte d'outils**

Les ateliers permettent d'initier à l'utilisation et à l'exploitation en classe des outils disponibles en prêt gratuitement dans les locaux de l'asbl Empreintes à Namur et dans de multiples centres de prêt en Wallonie et à Bruxelles.



Jeu «Alimen'terre»

Primaire et secondaire / Calendrier + sur demande

Jouons ensemble à Alimen'terre.(à partir de 8 ans), un jeu sur l'empreinte écologique de l'alimentation pour tisser des liens entre nos choix alimentaires et leurs impacts sur l'environnement. Des pistes didactiques seront proposées.

Jeu «Optimove»

Secondaire / Calendrier + sur demande

Venez jouer avec nous à Optimove, un jeu de société coopératif sur la mobilité urbaine. Destiné à un public d'adolescents (à partir de 12 ans). Il traite divers thèmes tels que l'environnement, la sécurité routière, la santé et l'aménagement du territoire. Le jeu est un moyen approprié pour une première sensibilisation et intègre la dimension environnementale en faisant prendre conscience aux jeunes des quantités de CO2 émises en fonction des moyens de transport utilisés. Optimove permet à chacun de prendre conscience de son rôle, de ses responsabilités et de l'influence de ses comportements.

Jeu «Optimove Junior»

Primaire / Calendrier + sur demande

Venez découvrir Optimove Junior, un jeu de société coopératif sur la mobilité urbaine. Destiné à un public d'enfants de 8 à 12 ans, il traite divers thèmes tels que l'environnement, la sécurité routière, la santé et l'aménagement du territoire. Optimove Junior favorise le travail en groupe et l'esprit d'équipe - par les interactions qu'il suscite et la collaboration nécessaire à sa réussite. Le jeu, par sa dynamique ludique, est un moyen approprié pour une première sensibilisation à la mobilité.

Malle «Consomm'acteur»

Primaire et secondaire / Calendrier + sur demande

Expérimentons 5 ateliers ludiques sur les critères d'achat responsables: les logos et labels, le goût, l'influence de la publicité et le respect de l'environnement. Des pistes pour aborder la consommation responsable avec vos publics seront envisagées.

Malle «La loi de la forêt»

Primaire et secondaire / Calendrier + sur demande / Namur

Expérimentons ensemble des jeux de société d'intérieur sur la chaîne alimentaire ou la pyramide alimentaire et un grand jeu d'extérieur à destination des 8-14 ans (de 4 à 32 joueurs) si le temps le permet.

Malle «Les ateliers de Rouletaboule»

Maternelle et primaire / Calendrier + sur demande / Namur

Découvrez un dispositif pédagogique sur les déchets et la consommation, à l'attention des enfants de 3 à 14 ans. Vous aurez l'occasion d'expérimenter des activités « savoir » pour rechercher, découvrir et comprendre les déchets, leurs filières, leur traitement, leur gestion; des ateliers « débats » pour s'initier au débat démocratique, faire des choix et apprendre à les argumenter; des ateliers « expériences » pour apporter des notions techniques par l'expérimentation et la démarche scientifique; et des ateliers « pour les plus petits » avec contes, activités sensorielles, imagiers etc.

Malle «Ricochets - Le pays de l'eau»

à partir de la 3ème primaire / Calendrier + sur demande / Namur

Abordons une série d'aspects liés à l'eau avec les enfants de 8 à 12 ans: caractéristiques physiques et biologiques, utilisation, circulation, pollution... Vous expérimenterez Le pays de l'eau, un jeu où l'on construit un paysage évolutif, et découvrirez le classeur Méthodologie (pour la mise en place de la progression pédagogique), et le classeur Ressources (avec des dizaines d'activités). Des pistes pour intégrer la thématique dans vos cours seront évoquées.

Malle «ABCD'Air»

Maternelle et Primaire / Calendrier + sur demande / Namur

Découvrez une démarche d'éveil scientifique autour de la qualité de l'air intérieur avec les enfants de 3 à 12 ans. Vous découvrirez une série d'activités et d'expériences qui leur permettront de poser des actions simples et pertinentes afin de préserver ou améliorer la qualité de l'air en classe.

En collaboration avec l'asbl Hypothèse (www.hypothese.be).

Une outilthèque à votre disposition !

L'asbl Empreintes dispose d'une outilthèque comprenant des **jeux** et **malles** sélectionnés ou créés par Empreintes pour aborder l'**énergie**, le **bruit**, la **mobilité**, la **nature**, l'**empreinte écologique** et l'**écoconsommation**.

L'outilthèque est un **service de prêt** et de **vente** d'outils pédagogiques pour les **acteurs de l'éducation**.

Pour une description plus complète,
rdv sur www.empreintes.be



Agenda

Formations & Ateliers

2017

2016

	Date	Lieu	Public
Septembre			
Atelier Malle ABCD'Air	21	Namur	Mat. et Prim.
Octobre			
Atelier Malle Consomm'acteurs	5	Namur	Prim. & Sec.
Formation Bruit	17 & 18	Namur	Mat. et Prim.
Novembre			
Atelier Alimen'terre	9	Arlon	Prim. & Sec.
Atelier Malle Roueletaboule	16	Namur	Mat. et Prim.
Formation Nature/Mobilité/Energie	24-25	A déterminer	Prim. & Sec. spécialisé

	Date	Lieu	Public
Janvier			
Atelier Optimove	11	Bruxelles	Secondaire
Atelier Optimove Junior	18	Bruxelles	Primaire
Formation Bruit	23 & 24	Namur	Prim. & Sec.
Atelier Alimen'terre	25	Bruxelles	Prim. & Sec.
Formation Bruit	31	Bruxelles	Primaire

Février			
Atelier Malle ABCD'Air	1	Namur	Primaire
Atelier Malle Ricochets	8	Namur	Primaire
Formation Bruit	13 & 14	Brabant Wallon	Prim. & Sec. spécialisé
Formation Ecole des Eco-citoyens	21 & 30	St Martin	Primaire

Mars			
Formation Bruit	13 & 14	Hainaut	Prim. & Sec. spécialisé
Atelier Malle ABCD'Air	29	Namur	Primaire

Avril			
Atelier Optimove	19	Namur	Secondaire
Formation Bruit	24 & 25	Namur	Primaire
Atelier Optimove Junior	29	Namur	Primaire

Mai			
Atelier Alimen'terre	3	Namur	Prim. & Sec.
Atelier Malle «La loi de la forêt»	10	Namur	Prim. & Sec.

A la recherche de formations ou d'ateliers à la carte ?

Les formations et ateliers proposés par Empreintes sont aussi disponibles à la demande. Que ce soit au niveau de la date ou du lieu.

Pour plus d'informations, contactez-nous :

081 390 660 ou formation@empreintes.be

Ils nous font confiance :



Informations pratiques

Prix

Projets : sur demande
Formation : sur demande
1/2 journée d'animation : 100 €
1 journée d'animation : 150 €
Outilthèque : prêt gratuit

NB : pour les animations dans l'école, ajouter le coût des frais de déplacement : au prix coutant en transport en commun ou 0,35 €/km.

Réservations

Les informations sur les disponibilités et les réservations se font par téléphone ou par mail. Un formulaire de réservation à compléter et signer vous sera envoyé dès accord sur la date.

Animations et projets – Laurence Leclercq
animation@empreintes.be – 081 390 660

Formations et Outilthèque – Annick Cockaerts
formation@empreintes.be – 081 390 660

Retrouvez l'ensemble de nos activités sur www.empreintes.be



L'asbl Empreintes est également l'animatrice du Centre Régional d'Initiation à l'Environnement (CRIE) de Namur.



Situés au centre de Namur, nos locaux sont facilement accessibles en transport en commun. La gare SNCB et la gare des bus, se situent à quelques centaines de mètres.

Une **cafétaria** et un **parc** situé à l'arrière du bâtiment sont à votre disposition lors de votre visite.

A la recherche **d'outils** pour aborder le **cadre de vie**, la **nature** et la **nature en ville**, l'**eau**, le **bruit**, l'**énergie**, la **mobilité** et la **sécurité routière** en classe?

Découvrez l'**outilhèque** d'Empreintes !



Retrouvez
tous les outils
et les activités
d'Empreintes sur
empreintes.be



Empreintes
asbl

Rue Nanon 98
5000 NAMUR

Tél. 081 390 660
info@empreintes.be

Avec le soutien de

