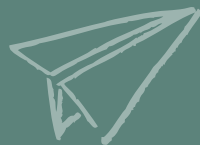


# La charte d'Empreintes

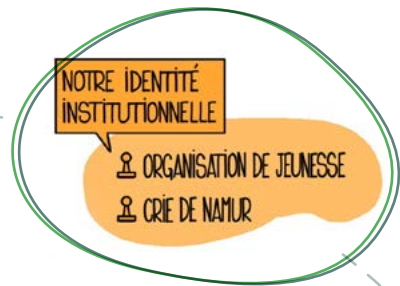


Empreintes  
asbl



## Notre identité

Empreintes est une Organisation de Jeunesse d'éducation relative à l'environnement et à la transition.



## Notre finalité

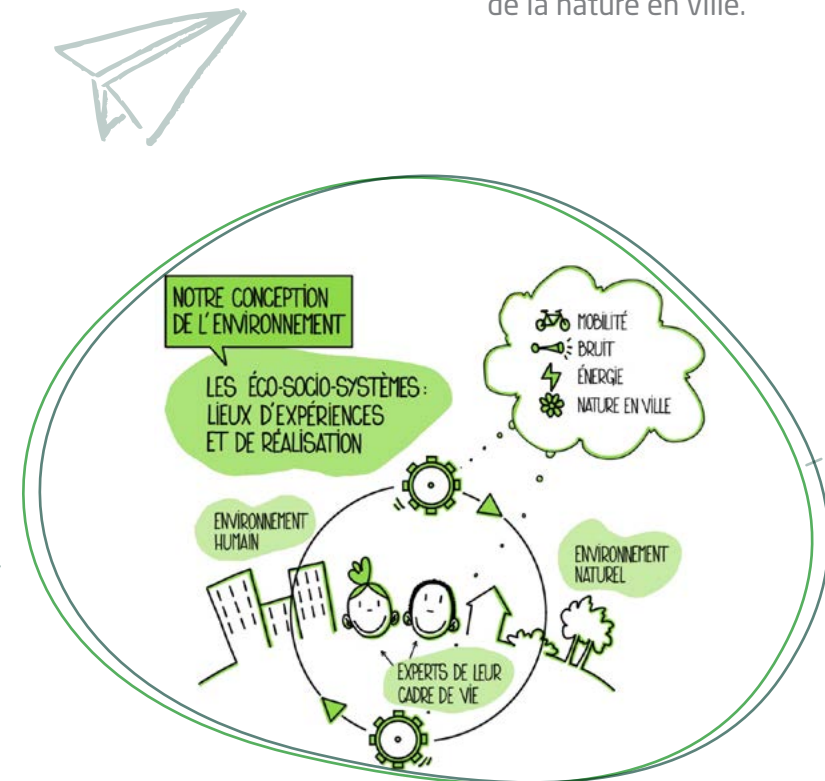
Renforcer la capacité des jeunes et des personnes en situation de précarité à être acteur de leurs environnements.



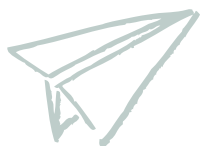
## Notre conception de l'environnement

Empreintes choisit de voir l'Environnement comme un système dans lequel l'environnement naturel (la biosphère) et l'environnement humain (la vie des hommes et des femmes en société, avec ses composantes culturelles, sociales, politiques et économiques) interagissent, c'est-à-dire un «éco-socio-système».

**Les environnements** sont les milieux de vie à partir desquels Empreintes propose de développer une écocitoyenneté. Il s'agit des lieux (la maison, l'école, le quartier, la ville, le campus, le kot, l'Organisation de Jeunesse, le Centre de Jeunes,...) où se posent des questions qui concernent concrètement les personnes dans leur quotidien, dont plus spécifiquement celles de la mobilité, du bruit, de l'énergie et de la nature en ville.



# Notre objectif



L'engagement environnementaliste d'Empreintes intègre la question de l'effondrement<sup>1</sup>.

Cette crise majeure de notre modèle de développement émerge de la conjonction des différentes crises environnementales avec les crises de fonctionnement de notre société industrielle de consommation. Elle amène une perspective qualifiée de "Transition<sup>2</sup>", qui mobilise les citoyens sur deux fronts complémentaires.

- D'une part, l'adoption d'un mode de vie, tant individuellement qu'au niveau de la société entière, qui consomme moins de ressources et produit moins de déchets.
- D'autre part la création des conditions d'une résilience, c'est-à-dire l'acquisition de savoirs et de savoirs-faire, de nouveaux modes de coopération qui permettent la poursuite d'une vie en société gaie d'un bien-être pour chacun.

Dans les deux cas, l'expérimentation d'une plus grande sobriété y contribue.

Empreintes mène des activités :

- principalement avec des jeunes (5-30 ans)
- avec des personnes en situation de précarité
- et avec les adultes au contact de ces publics.

Empreintes aborde les questions environnementales et de transition principalement avec des **jeunes** pour deux raisons.

D'une part, bien qu'ils subissent les crises environnementales et en supportent les conséquences, ils n'ont pas la responsabilité des choix qui ont conduit à cette situation. Néanmoins les jeunes peuvent agir dès aujourd'hui de manière écoresponsable. Ils poseront des choix demain pour bâtir un monde davantage en équilibre avec son environnement (Résilients). D'autre part, les jeunes souffrent d'un climat culturel qui promeut la réalisation de soi par l'individualisme, la dépendance à la technologie et la surconsommation, sources d'insatisfaction perma-

nente et d'isolement. A l'opposé, approcher la question du bien-être au travers de l'environnement permet de donner du sens et d'augmenter la capacité de choix, l'autonomie et la satiété.

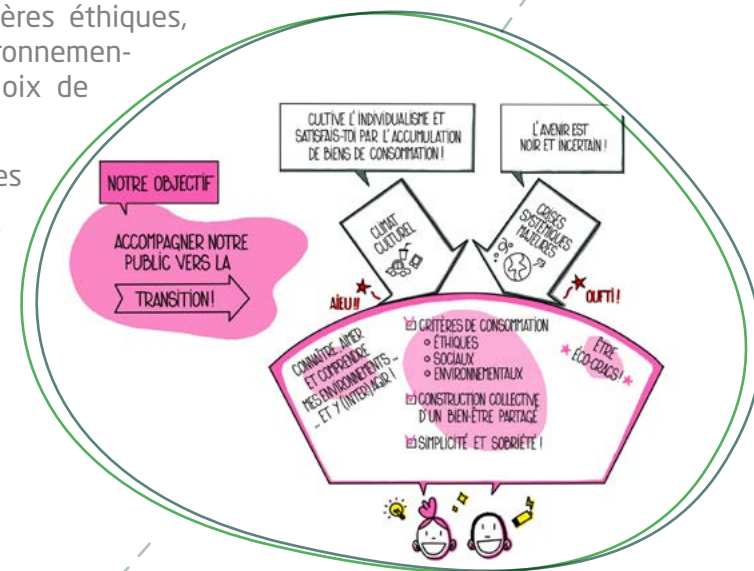
Pour Empreintes il importe que les personnes soient des actrices de leurs environnements, c'est-à-dire qu'elles se posent et soient reconnues comme des expertes de leurs cadres de vie et y prennent, par elles même, les meilleures décisions pour elles-mêmes et pour ces environnements (émancipation);

notamment, en adoptant un regard critique sur la société de consommation et sa propension à satisfaire les besoins par l'accumulation de biens et de loisirs, et en explorant d'autres manières de répondre à ces besoins telles que :

- adopter des critères éthiques, sociaux et environnementaux dans ses choix de consommation,
- adhérer à des démarches collectives de construction d'un bien-être partagé,
- opter pour une vie volontairement plus simple/sobre.

En somme, qu'elles soient, pour leurs environnements, des Citoyens Responsables, Actifs Critiques et Solidaires) c'est-à-dire des Eco-CRACS

Prenant en compte les perspectives d'effondrement, Empreintes se donne donc pour projet éducatif de renforcer la capacité des personnes à connaître, aimer, comprendre leurs environnements puis à y (inter-)agir. Ainsi elles s'engagent dans une démarche de transition.



1. La notion de « Collapse » en anglais ou d'« effondrement » en français a été introduite en 2006 par l'auteur Jared Diamond et repris par différents auteurs. Ce concept défend l'idée que la « société de consommation » a dépassé des seuils et des limites (biocapacité de la planète, énergies et ressources disponibles..), ce qui conduira à plus ou moins long terme à une crise majeure du modèle de développement.

2. [www.reseautransition.be/la-transition/](http://www.reseautransition.be/la-transition/)

# Nos méthodologies

Pour ce faire, Empreintes propose de participer à des projets qui s'appuient sur plusieurs options pédagogiques transversales :

## Développer une approche globale et systémique.

Appréhender l'environnement nécessite de prendre en considération toutes ses composantes et leurs interactions, notamment par la découverte de concepts transversaux de l'écologie, outils pour appréhender, interpréter et s'intégrer dans le monde.

Solliciter les personnes dans toutes leurs dimensions (sensorielle, affective, cognitive et spirituelle) permet de les atteindre dans leur diversité et de favoriser un épanouissement complet de leur personne.

Ainsi, en développant ces différentes facettes, chacun pourra entrer d'avantage en rapport avec le monde dans sa complexité.

## Donner à l'expérience une place principale.

Empreintes propose aux jeunes de :

S'appuyer sur leur propre expérience et la partager (éducation par les pairs) ;

• Imaginer et vivre des expériences alternatives et innovantes entre autre dans son quotidien ou dans un cadre ludique ;

• Expérimenter en agissant, avec ses mains et son corps pour développer de nouveaux savoir-faire, comprendre en vivant et poser un regard neuf.

## Renforcer le lien à soi, aux autres, à la nature

Créer des liens est nécessaire à l'épanouissement personnel et à la vie en société. Pour stimuler ces liens, les activités d'Empreintes cherchent à renforcer la capacité de s'affirmer dans son unicité, les sentiments d'être respecté dans son identité et d'appartenir à un/des groupe(s).

Il importe aussi de renforcer la conscience des personnes qu'elles sont en lien avec la nature. En effet, elles sont nature et leur existence est interconnectée et en interdépendance avec la nature.

## Favoriser le partenariat et la participation

Empreintes propose un cadre d'activités fondé sur la complémentarité et le respect de la différence. Ainsi, dans une logique de participation, l'association invite chacun.e à co-construire les activités. Par ailleurs, Empreintes fait appel à d'autres acteurs associatifs ou institutionnels pour bénéficier de leurs éclairages plus spécialisés.

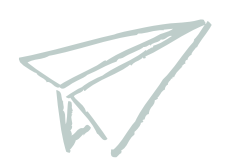
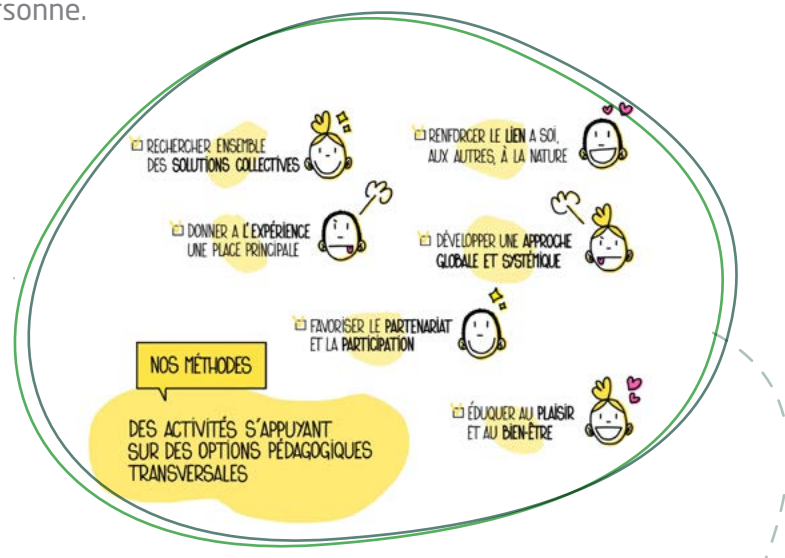
## Rechercher ensemble des solutions collectives.

La diversité des expériences individuelles, lorsqu'elles sont partagées, interrogées, confrontées dans un cadre bienveillant permet l'émergence d'autres possibles (c'est-à-dire de représentations du monde et de solutions plus originales et adéquates pour répondre aux enjeux du vivre ensemble). Empreintes développe des démarches collectives pour trois raisons :

- parce qu'elles soutiennent l'engagement individuel,
- pour que les personnes portent, plus légitimement, ces solutions dans le débat démocratique
- pour que ces solutions s'inscrivent dans un intérêt commun.

## Eduquer au plaisir et au bien-être

Le plaisir et le bien-être sont à la fois l'objectif et le moyen des activités proposées par Empreintes. Les expériences positives qui jalonnent la vie d'une personne créent des souvenirs positifs qui détermineront ses choix tout au long de sa vie, pour elle-même et son environnement. Viser le bien-être consiste à accompagner chacun.e pour qu'il/elle trouve un état de satiété en équilibre avec l'environnement.

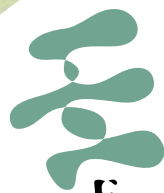






Pour tout savoir sur  
les activités et l'actualité  
d'Empreintes, RDV sur :

***empreintes.be***



**Empreintes**  
asbl

Rue Nanon 98  
5000 NAMUR

Tél. 081 390 660  
info@empreintes.be

Avec le soutien de

Avec le soutien de



Wallonie



FÉDÉRATION  
WALLONIE-BRUXELLES